

**Moteur****Puissance nette****Poids en ordre de marche****Capacité du godet****835H**

Perkins 1204F-E44TA

125 hp (93 kW)

10,860 kg

1.5 - 3.0 m³**848H**

Cummins QSB 6.7

175 hp (129 kW)

15,160 kg

2.5 - 5.0 m³**835H/848H**
CHARGEUR SUR PNEUS

UN ÉQUIPEMENT À L'ÉPREUVE DE L'ENVIRONNEMENT.

Inutile de vous dire que c'est un environnement de travail difficile. C'est votre réalité. Vous le vivez chaque jour et vous savez à quel point cet environnement peut être difficile pour votre personnel et vos machines. C'est également de plus en plus difficile d'avoir un commerce profitable à cause de l'augmentation des coûts, des règlements de plus en plus exigeants et de la concurrence de plus en plus féroce. Nous comprenons tout cela. C'est pourquoi nous avons mis au point deux nouveaux chargeurs sur pneus poids moyen : les modèles 835H et 848H. Notre objectif est de vous fournir des machines puissantes et adaptables qui apportent des avantages réels et polyvalents au chantier.

AUCUN COMPROMIS, TOUT CE DONT VOUS AVEZ BESOIN, ET RIEN DE SUPERFLU

L'industrie des équipements de construction a vu une tendance coûteuse visant à proposer des produits beaucoup trop sophistiqués. Certains fabricants croient réellement qu'augmenter les coûts des équipements permet d'ajouter de la valeur aux yeux du client.

MAIS VOUS NOUS AVEZ DONNÉ UNE VERSION DIFFÉRENTE

Vous avez demandé des chargeurs sur pneus bien conçus, capables de s'adapter à n'importe quelle situation et de remplir facilement n'importe quelle tâche.

VOUS VOULIEZ DES CHARGEURS SUR PNEUS ROBUSTES QUI RÉPONDENT À TROIS BESOINS ESSENTIELS :

1



ADAPTABILITÉ AU CHANTIER

2



DISPONIBILITÉ ET ASSISTANCE

3



COÛT TOTAL DE PROPRIÉTÉ



Avec les nouveaux modèles 835H et 848H, nous avons su nous montrer à la hauteur et nous vous avons donné tout ce dont vous avez besoin, deux chargeurs sur pneus robustes et polyvalents, sans compromis.



GAGE DE QUALITÉ

NORMES DE QUALITÉ ET DE FABRICATION STRICTES

Nos actions concernant la qualité parlent d'elles-mêmes.

Nous suivons une méthodologie rigoureuse de Six Sigma et nous cherchons constamment à respecter les normes ISO 9001.

RECHERCHE ET TEST EXTRÊMES

Trouver des façons efficaces, peu coûteuses, sûres, plus intelligentes et plus robustes de travailler est important pour vous. C'est également important pour nous. Notre nouveau Centre de développement et de recherche international à Liuzhou, en Chine, est un bon exemple de cette approche axée sur le client. Nous avons constitué une équipe internationale d'experts de l'industrie, soutenue par la dernière technologie de renommée mondiale, visant à vous offrir une plus grande valeur.

PARTENAIRES REDOUTABLES

Liugong a fait équipe avec quelques-uns des acteurs les plus connus du secteur. Voici certains de nos partenaires en co-entreprise :

- Le fabricant allemand de composants de chaîne cinématique ZF Friedrichshafen AG
- Le fabricant finlandais d'équipements d'exploitation minière et de traitement des agrégats Metso
- Le fabricant nord-américain de moteurs diesel Cummins



ADAPTABILITÉ AU CHANTIER

Pour assurer un réel retour sur investissement, il vous faut des machines qui peuvent s'adapter rapidement à n'importe quelle situation sur le chantier et traiter plusieurs tâches avec rapidité et précision. Nos nouveaux chargeurs sur pneus 835H et 848H, associés à notre attache rapide qui s'adapte parfaitement aux accessoires, constituent le nec plus ultra des outils multi-fonctions. Voici quelques-uns des principaux avantages que présentent nos deux nouvelles machines.

1 PLUS DE PUISSANCE POUR TRAVAILLER D'AVANTAGE

Nos nouveaux chargeurs sur pneus adaptent leur puissance aux tâches, grâce à des moteurs polyvalents de classe mondiale, conçus pour optimiser le couple et délivrer davantage de puissance et de force d'arrachement à des régimes inférieurs du moteur.

2 EFFICACITÉ DE LA TRANSMISSION

La nouvelle transmission Powershift ZF à 4 vitesses, convertisseur de couple compris, s'adapte parfaitement à n'importe quelle situation, assurant un transfert de puissance maximal pour améliorer les performances et le rendement énergétique.

3 HYDRAULIQUE ADAPTATIVE

Le système hydraulique avancé nouvelle génération de LiuGong s'adapte à n'importe quelle tâche en régissant le fonctionnement harmonieux des systèmes mécanique, électrique et hydraulique. La puissance est fournie uniquement selon les besoins, ce qui permet d'atteindre un fonctionnement optimal, quelle que soit l'application.

4 CONTRÔLE TOTAL

Une machine polyvalente doit être totalement contrôlée. Les boutons de rétrogradage forcé et de marche avant/arrière sont idéalement situés sur le levier de commande du chargeur, permettant ainsi à l'opérateur d'avoir un contrôle absolu sur la machine.



5 NOUVELLE TRINGLERIE DE CINÉMATIQUE EN Z

L'optimisation de la géométrie de la cinématique en Z augmente l'adaptabilité de nos machines en améliorant la force d'arrachement du godet, la stabilité de la charge, la vitesse et la visibilité de l'opérateur.

6 UNE BONNE PRISE

Pour une traction et une maniabilité optimales, vous pouvez compter sur nos essieux différentiels autobloquants. Ils transmettent automatiquement de la puissance aux pneus, permettant ainsi de faciliter le braquage, réduire l'usure des pneus et optimiser la performance de remplissage du godet.

7 CHÂSSIS ULTRA ROBUSTE

Le cadre du châssis constitue la charpente de la machine. Il se doit par conséquent d'être robuste. Notre rigueur en matière de conception et de tests a permis de produire un châssis capable d'absorber toutes les forces et pressions des environnements les plus difficiles et des tâches les plus exigeantes. Année après année, nos châssis gardent leur robustesse, tout en protégeant l'arbre de transmission, l'opérateur et votre rentabilité.

8 ADAPTABILITÉ

La machine s'adapte parfaitement au chantier grâce à une large gamme d'accessoires. Nous avons créé un outil polyvalent qui optimisera la productivité et le retour sur investissement.

9 TRAVAIL ACCOMPLI EN TOUTE SÉCURITÉ

Lorsqu'il s'agit de garantir la sécurité, nos cabines sont sans égal. Les systèmes ROPS et FOPS assurent la sécurité de votre opérateur, mais nous sommes allés plus loin et avons amélioré la visibilité pour créer un environnement plus sécurisé à l'intérieur et à l'extérieur de la cabine.



DES OPÉRATEURS EXIGEANTS

Les opérateurs de chargeurs sur pneus sont exigeants. Ils savent ce qu'ils veulent et ce qu'ils ne veulent pas. Nous avons discuté avec vous, nous vous avons écouté et nous avons créé un chargeur sur pneus sans fioritures, qui est capable de faire tout ce que l'opérateur veut et tout ce dont il a besoin.

Travail accompli ? Jugez par vous-mêmes.

500,000

PARTAGER LE SUCCÈS DE NOS CLIENTS

Quoi que nous disions ou quelle que soit l'énergie avec laquelle nous défendons nos arguments, l'adaptabilité au chantier pose finalement une question inévitable.

Nos machines sont-elles vraiment à la hauteur ?

Notre réponse ?

Posez la question aux heureux propriétaires des **500 000** chargeurs sur pneus LiuGong. Leur confiance dans notre savoir-faire, leur satisfaction envers nos produits et leur fidélité font de LiuGong l'un des plus grands fabricants au monde de chargeurs sur pneus. Croyez-les sur parole.



MACHINES LIVRÉES

“ EFFICACE

J'utilise un chargeur sur pneus LiuGong depuis que mon entreprise en a fait l'acquisition il y a 3 ans... Il est utilisé jour après jour, 8 à 10 heures par jour, 5 et parfois même 6 jours par semaine. Même si les mines mettent les machines à rude épreuve, nous n'avons jamais rencontré de problème majeur. Les années n'ont pas affecté les commandes. Elles sont toujours aussi réactives et le moteur et la performance de levage sont aussi robustes qu'au premier jour. ”

Eszak Terko Ltd – Hongrie

FIABILITÉ

“ Même si nous savions que les marques chinoises seraient des futurs leaders dans le secteur de la construction, nous avons quelques doutes sur ce que LiuGong pouvait offrir. Nous avons donc effectué de nombreuses recherches en ligne avant d'acheter. Nous avons découvert que LiuGong est un acteur de premier ordre à l'échelle mondiale et que la plupart de ses composants techniques proviennent d'Europe occidentale et que nous courons très peu de risques.

En cas de problème, un magasin de pièces détachées se trouve en Pologne et le distributeur local garantit une bonne assistance. ”

Van Dijk Infragroep – Pays-Bas



UNE MACHINE CONÇUE POUR LA PERFORMANCE

L'adaptabilité au chantier vous donne la possibilité d'obtenir davantage de productivité de votre machine, tout en limitant les coûts et l'impact sur l'environnement.



CONSOMMER MOINS POUR PRODUIRE PLUS

La technologie des moteurs de pointe de Perkins et Cummins est au cœur de nos tout nouveaux modèles 835H et 848H, respectivement. Les deux moteurs ont été soigneusement choisis pour offrir une polyvalence opérationnelle, réduire les coûts et être conformes à la dernière législation environnementale.

Les deux moteurs utilisent un système précis d'injection de carburant à rampe commune à haute pression, un turbocompresseur (VGT) et un refroidisseur air-air associés pour permettre des performances optimales quelle que soit la tâche.

Les émissions des moteurs sont pratiquement éliminées par la technologie de réduction double et des émissions de NOx (RGE + SCR), garantissant la conformité aux normes d'émission américaine EPA Tier 4F et européenne de niveau IV.

Mais nous sommes allés plus loin pour réduire l'impact sur l'environnement et stimuler vos résultats commerciaux.

Nos moteurs ont été optimisés pour fournir une réponse de l'accélération rapide, permettant de réaliser le travail rapidement, sans nuire à l'environnement. La consommation de carburant et les

émissions sont considérablement réduites grâce à la commande intelligente de ralenti automatique. Cette fonction intelligente adapte la vitesse du moteur et le nombre de tours par minute à la tâche, et bascule automatiquement sur la vitesse de ralenti entre les actions. D'après les tests, une quantité considérable de carburant peut être économisée (2 à 3 l) sur une période de travail de 8 heures.

Nos moteurs sont écologiques, mais pas au détriment de leur robustesse. Des tests d'endurance les exposent à plus de 30 000 heures de tests de tension incessants, démontrant que la puissance de nos machines leur permettent d'être performantes, jour après jour.

REFROIDISSEMENT ET ENTRETIEN

Un refroidissement inefficace du moteur a un impact négatif sur l'économie de carburant et les émissions. Nous avons axé notre conception sur une amélioration considérable du système de refroidissement du moteur. La nouvelle conception de la calandre hexagonale de 6 mm améliore la ventilation et un ventilateur hydraulique réversible améliore l'efficacité du système de refroidissement au moyen d'un seul bouton.



835H

Perkins 1204F-E44TA 4 cylindres, 4,4 litres, turbocompresseur, rampe commune Puissance calculée nette de 125 CV (93 kW) à 2 200 tr/min.



848H

Cummins QSB 6.7 6 cylindres, 6,7 litres, turbocompresseur, rampe commune Puissance calculée nette de 175 CV (129 kW) à 2 100 tr/min.



EFFICACITÉ DE LA TRANSMISSION

Nos nouveaux modèles 835H et 848H permettent de choisir entre des transmissions Powershift ZF 4F et 3R.

La nouvelle transmission Powershift ZF à 4 vitesses, convertisseur de couple à verrouillage compris, s'adapte parfaitement à n'importe quelle situation, en assurant un transfert de puissance maximal à la transmission pour améliorer les performances et le rendement énergétique.

Des rapports de vitesse optimisés et une fonctionnalité de changement automatique des vitesses garantissent une accélération et des cycles plus rapides, indépendamment de l'application. Les boutons de rétrogradage forcé et de marche avant/arrière sont idéalement situés sur le levier de commande du chargeur pour une interface opérateur/machine efficace, afin de réduire davantage les cycles et améliorer la production et l'efficacité.

CONÇU POUR PLUS DE PRODUCTIVITÉ

L'adaptabilité au chantier vous offre davantage de possibilités pour entreprendre plusieurs tâches et d'obtenir un retour sur investissement supérieur.



POLYVALENCE

Notre attache rapide porte bien son nom : il transforme votre chargeur sur pneus en un puissant outil multi-fonctions en quelques secondes. Il permet à vos opérateurs de sélectionner, de bloquer et d'utiliser les accessoires rapidement et en toute sécurité depuis la cabine, vous permettant ainsi de faire plus de choses et de gagner plus.

NOUVELLE TRINGLERIE DE CINÉMATIQUE EN Z

La distribution judicieuse des charges de tension augmente de manière considérable la tolérance de la cinématique en Z. L'optimisation de la géométrie de la cinématique en Z améliore la force d'arrachement du godet, la visibilité de l'opérateur, la stabilité de la charge et la vitesse.

SYSTÈME HYDRAULIQUE À DÉTECTION DE CHARGE AVANCÉ

Le système hydraulique avancé nouvelle génération de LiuGong s'adapte à n'importe quelle tâche en régissant le fonctionnement harmonieux des systèmes mécanique, électrique et hydraulique.

Cette technologie flexible adapte parfaitement le flux hydraulique au fonctionnement de la machine. La puissance est fournie en fonction des besoins, permettant un contrôle supérieur de la flèche et de l'accessoire. L'opérateur peut donc exécuter différentes tâches difficiles avec précision et efficacité.

TRACTION PUISSANTE

Les essieux différentiels autobloquants s'adaptent aux terrains les plus difficiles, en transmettant automatiquement de la puissance aux quatre pneus et en augmentant la traction pour optimiser la performance de remplissage du godet.

La conception avancée des essieux augmente la résistance aux charges de couple internes et aux forces externes, permettant ainsi de réaliser facilement des tâches difficiles.

SUSPENSION

Les chargeurs sur pneus LiuGong sont conçus pour exceller sur n'importe quel type de chantier. Notre suspension nouvelle génération, associée à une fonctionnalité de positionnement automatique du godet, absorbe les chocs et améliore la qualité de conduite de l'opérateur sur tous les terrains. Notre nouvelle suspension réduit considérablement la perte de matériaux et complète parfaitement nos nouveaux godets qui sont plus faciles à remplir, à charger et à porter, augmentant ainsi considérablement la productivité et le potentiel de gains.



CONFORT ET SÉCURITÉ AUCUN COMPROMIS

Grimpez dans nos cabines, vous pourrez voir qu'elles ont été conçues par quelqu'un qui a travaillé avec la machine dans des conditions difficiles et qui sait combien le confort et la sécurité sont importants.

Pour commencer, les 3 marches du marchepied avec inclinaison ergonomique de 10° et surface de roulement antidérapante améliorée facilitent et sécurisent l'entrée et la sortie de la cabine.

Des poignées de porte bien placées, des rambardes et du ruban antiglissement sur la structure supérieure de la machine facilitent l'entrée et la sortie en toute sécurité des opérateurs, dans toutes les conditions météorologiques.

Une visibilité supérieure est essentielle pour un travail sécurisé et productif sur le chantier, en particulier quand on travaille dans un espace confiné ou lorsqu'on doit changer d'accessoire. Nous avons amélioré la visibilité en créant une cabine avec vue panoramique. Son pare-brise avant est courbé et les bras de levage sont bien positionnés pour garantir à l'opérateur une vue dégagée sur le bord du godet au niveau du sol. Les vues sur tous les coins de la machine ont également été améliorées pour augmenter la sécurité et la caméra arrière

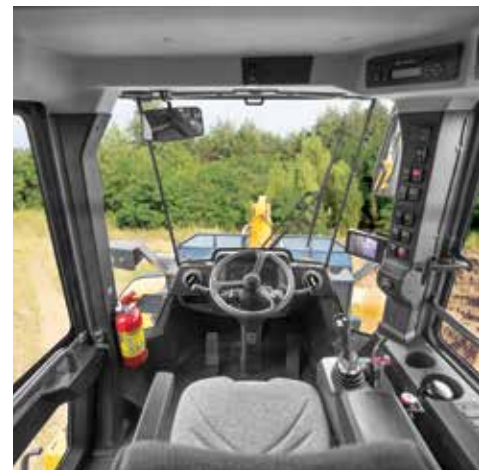
en option contribue à une amélioration globale de l'ordre de 15 %. Les contrôles qui incluent le levier de commande ou les manettes de contrôle digitales sont situés aux endroits où l'opérateur en a besoin. Ils sont faciles à voir, à atteindre et à utiliser.

Les sièges à suspension pneumatique multiajustables sont confortables et conçus pour que l'opérateur soit bien et alerte.

LES OPÉRATEURS PASSENT EN PREMIER

Offrir le meilleur environnement de travail aux opérateurs constitue une bonne stratégie du côté commercial : un opérateur confortable est un opérateur productif.

Nous avons pour objectif d'assurer la sécurité des opérateurs, et de faire en sorte qu'ils soient plus alertes et plus productifs.



La cabine protège l'opérateur du bruit et des vibrations et est bien ventilée. Le contrôle avancé de la température permet de s'ajuster aux changements des saisons et est complètement scellé afin de prévenir la contamination par la poussière.

TRAVAUX DIFFICILES. LA TRANSPIRATION EN MOINS

Quel que soit le travail, un système de contrôle avancé de la température équipé de 8 bouches d'aération crée un environnement approprié à tout type de température. Des filtres à air simples à remplacer améliorent l'expérience de l'opérateur en éliminant les poussières et en empêchant les particules de polluer la cabine.

LE CONTRÔLE ENTRE LES MAINS DE L'OPÉRATEUR

Nous souhaitons faciliter la vie des opérateurs. C'est la raison pour laquelle nous avons placé les boutons de rétrogradage forcé et de marche avant/arrière sur le levier de commande.

La fonction de rétrogradage forcé permet à l'opérateur de baisser la vitesse du bout du doigt, augmentant ainsi le couple moteur et la force d'arrachement du godet avec un minimum d'effort.



LES VÉRIFICATIONS QUOTIDIENNES ET L'ENTRETIEN NE DEVRAIENT PAS ÊTRE DIFFICILES

Les simples vérifications quotidiennes et l'entretien prolongent la performance de la machine, mais ils peuvent être difficiles à accomplir et être coûteux en temps sur des chantiers difficiles où le temps est précieux.

Pas avec nos chargeurs sur pneus.

Le capot en fibre de verre à grande ouverture offre un accès rapide au moteur et à ses points d'entretien facilement accessibles, une bonne nouvelle pour les opérateurs qui souhaitent réduire le temps de maintenance à un minimum.

SURVEILLANCE EMBARQUÉE

Grâce à la surveillance embarquée, l'opérateur peut vérifier les signes vitaux de la machine, les températures d'huile et les niveaux de pression, recevoir les alertes des intervalles d'entretien et accéder à d'autres informations qui contribuent à la maintenance et à l'entretien de la machine, sans quitter son siège.



L'accès et la rapidité de maintenance ont été améliorés avec l'équipement en série de rampes robustes qui permettent un accès facile et sûr à la structure supérieure de la machine.



Un système de graissage automatique améliore la durée de vie des roulements et réduit les besoins en réparations en fournissant de manière régulière et précise les quantités de graisse nécessaires à chaque roulement.

LES POINTS D'ENTRETIEN FACILES D'ACCÈS ACCÉLÈRENT LES VÉRIFICATIONS QUOTIDIENNES ET LES RENDENT PLUS EFFICACES

- Indicateur du niveau d'huile hydraulique facilement visible
- Filtres groupés accessibles de plain-pied
- Boîtier de commande électrique facile à atteindre
- Filtre de climatisation facile à remplacer, près de la porte de cabine





DISPONIBILITÉ ET ASSISTANCE POUR LES CHANTIERS

L'adaptabilité au chantier peut vous convaincre d'acheter votre première machine, mais l'assistance, la disponibilité et le coût total de propriété vous feront acheter davantage. L'assurance d'un service apporté à la machine et d'un réseau d'assistance représente une part vitale de la décision d'achat. Est-ce que nous, LiuGong, sommes à la hauteur ?

RÉSEAU MONDIAL TRÈS RÉACTIF

Nous disposons d'un réseau étendu de représentants, avec plus de 300 points de vente dans plus de 100 pays.

Tous sont assistés par 13 filiales régionales et 12 centres de pièces internationaux, qui proposent une assistance en matière d'entretien, de pièces et de formation.



NOUS SOMMES LIUGONG. NOUS TRAVAILLONS DUR POUR QUE NOS CLIENTS MONDIAUX PUISSENT CONTINUER D'EN PROFITER

Plus de
9 500
employés

20
usines

13
bureaux
internationaux

Plus de
300
points
de vente

Plus
de 1 000
ingénieurs
en R&D

5
sites R&D

12
Entrepôts
de pièces
régionaux

Plus de
60 ans
d'expérience

OÙ ET QUAND VOUS AVEZ BESOIN DE NOUS

La robustesse est insufflée dans nos machines, mais toute machine a des temps d'arrêt planifiés. Notre but est de réduire ce temps d'arrêt au minimum, en accomplissant ce qui est correct.

La formation de nos techniciens et la disponibilité de nos pièces sont également importantes pour nous, tout comme vous garder au courant du travail d'entretien et d'assistance accompli. Nous désirons vous

offrir des estimations, des factures et des communications claires et précises.

Ce sont peut-être de petites choses, mais les commentaires de nos clients nous informent que ces petites choses sont bien importantes. Nous voulons donc les accomplir correctement.

OFFRES SUR LES ENTRETIENS ET L'ASSISTANCE

Des pièces LiuGong originales, jusqu'aux contrats de réparation et d'entretien, LiuGong dispose de la flexibilité nécessaire pour vous offrir le niveau d'assistance et de réponse qui correspond à votre activité et à vos applications. Peu importe le niveau d'assistance que vous choisissez, soyez assuré qu'il est soutenu par la promesse d'entretien de LiuGong.



**Pièces appropriées.
Prix approprié.
Service approprié.**

**Par-dessus
tout, nous
réussissons dès
le premier coup.**

1^{er}



LA PROMESSE DE SERVICE LIUGONG



Des techniciens hautement formés utilisent l'équipement de diagnostic dernier cri.



Plus de 15 000 pièces LiuGong disponibles en moins de 24 heures à partir de notre centre de distribution de pièces européen



Ligne d'aide de service multilingue et support en ligne



Estimations et facture transparentes



Communications claires à l'aide de notre catalogue de pièces électronique



COÛT TOTAL DE PROPRIÉTÉ

L'adaptabilité au chantier ainsi que la disponibilité et l'assistance sont deux critères clés pour l'achat d'un chargeur sur pneus, mais en définitive, le potentiel de gains de la machine, son coût de vie total et sa valeur de reprise sont également importants.

Lorsque vient le temps de discuter du prix total de propriété, LiuGong a une histoire captivante à raconter.

CONSEILS PROFESSIONNELS

Notre objectif est de réduire votre coût total de propriété et d'augmenter vos profits. Dans le cadre de cet objectif, les experts de LiuGong fournissent des conseils ciblés dans tous les domaines, du choix de la bonne machine pour vos besoins à l'optimisation de son efficacité sur le chantier.

DISPONIBILITÉ DE LA MACHINE

Nos machines offrent tout ce dont vous avez besoin et rien de superflu. Elles sont conçues avec expertise, SANS être

inutilement surchargées. Par conséquent, en ayant une vaste opération de conception au cœur de l'Europe, nous pouvons vous offrir un temps d'attente significativement plus court pour certains modèles, lorsque nous le comparons à celui d'autres fabricants. En effet, nous pouvons livrer les machines sélectionnées en 4 semaines.

Plus vous obtenez vos machines rapidement, et plus vite vous pouvez commencer à travailler et à gagner de l'argent.

Notre but est de vous donner accès aux chantiers rapidement.

PRIX

Chez LiuGong, notre but est de vous offrir une valeur réelle mesurable en vous offrant tout ce dont vous avez besoin, sans

superflu. Par exemple, nous choisissons des pièces de haute qualité, comme des moteurs Cummins/Perkins et des pompes hydrauliques Rexroth. Ces composants de qualité, combinés à la conception et à la qualité de création LiuGong vous permettent d'obtenir une machine compétitive de haute qualité, apte à accomplir votre travail.

VALEUR RÉSIDUELLE

Avec la combinaison de la conception LiuGong, l'excellence de conception, des composants de classe mondiale et l'assistance complète pour la disponibilité, notre qualité conserve sa valeur.





SYSTÈME RENTABLE

Avec nos nouveaux chargeurs sur pneus, nous avons su nous montrer à la hauteur et nous vous avons donné tout ce dont vous avez de besoin, sans superflu.

Ils peuvent accomplir n'importe quelle tâche, n'importe où et bénéficient de la promesse d'entretien de LiuGong. Ajoutez les avantages et vous verrez que nos nouveaux modèles 835H et 848H sont à la clé de la réussite.



ADAPTABILITÉ AU CHANTIER

+

DISPONIBILITÉ ET ASSISTANCE

+

COÛT TOTAL DE PROPRIÉTÉ

SATISFACTION DU CLIENT

Poids en ordre de marche	835H 10 860 kg (23 942 lb)
	848H 15 160 kg (33 422 lb)

Le poids en ordre de marche inclut le poids de la machine avec l'équipement de travail standard, sans équipement ni accessoire supplémentaire, un réservoir de carburant plein, tous les liquides au niveau requis et un opérateur de 75 kg (165 lb).

Capacité du godet	835H 1,5 à 3 m ³ (2 à 3,9 yd ³)
	848H 2,5 à 5 m ³ (3,3 à 6,6 yd ³)

MOTEUR

Description

835H Moteur diesel Perkins conforme aux normes américaines EPA Tier 4 final et européenne de niveau IV, turbocompressé, 4,4 litres, 4 cylindres en ligne avec système d'injection de carburant à rampe commune. Turbocompresseur à un étage avec soupape de décharge intelligente.

Catalyseur à oxydation diesel (COD) + soupape de retenue du système SCR (réduction catalytique sélective) pour la régulation thermique du système SCR. Les émissions de particules sont réduites pendant la combustion. Purification de l'air : Filtre à air Direct flow.

848H Moteur diesel Cummins conforme aux normes américaine EPA Tier 4 final et européenne de niveau IV, turbocompressé, 6,7 litres, 6 cylindres en ligne avec système d'injection de carburant à rampe commune et système RGE (recirculation des gaz d'échappement).

Le turbocompresseur à géométrie variable (VGT) de Cummins améliore la réponse du moteur à un régime faible ou élevé. Branchements de verrouillage au levier du module de commande électronique (microprocesseur et mémoire améliorés) Cummins CM2350. Contrôleur DEF intégré. Ralenti automatique : économie de carburant, temps de ralenti de 10 min, vitesse de ralenti de 700 tr/min. Purification de l'air : filtre à air Cummins Direct Flow.

POUR LES DEUX, système de refroidissement : refroidisseur air-air, entraînement du moteur hydraulique et ventilateur à viscocouplage.

Catégorie d'émissions	EPA Tier 4 final/EU Stage IV
Marque	835H Perkins 848H Cummins
Modèle	835H 1204F-E44TAN 848H QSB6.7
Rendement moteur – brut max. (SAE J1995/ISO 14396)	835H 98 kW (131 CV) à 2 200 tr/mn 848H 136 kW (185 CV) à 2 100 tr/mn
Rendement moteur – net max. (SAE J1349/ISO 9249)	835H 93 kW (125 CV) à 2 200 tr/mn 848H 129 kW (175 CV) à 2 100 tr/mn
Couple de pointe	835H 530 N.m (390,9 lb-pi) 848H 841 N.m (620 lb-pi)
Cylindrée	835H 4,4 L (1,2 gal) 848H 6,7 L (1,8 gal)
Nombre de cylindres	835H 4 848H 6
Aspiration	Turbocompresseur et refroidisseur air-air

TRANSMISSION

Description

Convertisseur de couple : une phase, trois éléments.

Transmission : **835H** : transmission ZF 4WG 158 à arbre intermédiaire/**848H** : transmission ZF 4WG 208 à arbre intermédiaire, levier de commande de pilotage unique intégré avec boutons de FNR, rétrogradage et klaxon.

Système de changement de vitesses : le changement de vitesse automatique ZF avec modes automatiques (1~4/2~4) commence à la vitesse 2, plus rapide et plus adapté pour le transport de matériel longue distance.

Type de transmission	À arbre intermédiaire, changement de vitesse
Convertisseur de couple	Une phase, trois éléments
Vitesse de translation maximale, marche avant	835H 38,6 km/h (24 mi/h) 848H 44,3 km/h (27,5 mi/h)
Vitesse de translation maximale, marche arrière	835H 25,1 km/h (15,6 mi/h) 848H 26,8 km/h (16,7 mi/h)
Nombre de vitesses, marche avant	4
Nombre de vitesses, marche arrière	3

SYSTÈME HYDRAULIQUE

Description

Alimentation du système : deux pompes à pistons axiaux à détection de charge avec cylindrée variable. La fonction de direction est toujours prioritaire.

Vannes : vanne à 3 bobines à double effet. La vanne principale est contrôlée par une vanne pilote à 3 bobines.

Fonction de levage : la vanne présente quatre positions : levage, rétention, abaissement et flottement. Le déblocage automatique de la flèche inductive/magnétique peut être activé ou désactivé et réglé sur deux positions ; godet au niveau du sol ou hauteur de levage maximale.

Fonction de bascule : la vanne possède trois fonctions : rétraction, rétention et déversement.

Cylindres : cylindres à double effet adaptés à toutes les fonctions.

Filtre : filtration intégrale par le biais d'une cartouche filtrante (absolue) de 12 microns.

Type de la pompe principale	Piston
Pression de décharge principale	835H 19 MPa (2 756 psi) 848H 20,7 MPa (3 002 psi)
Élévation	5,5 s
Temps de déversement	835H 1,1 s 848H 1,6 s
Temps de descente lente	3 s
Cycle complet le plus rapide	835H 9,6 s 848H 10,1 s
Commandes	Levier de commande

ESSIEUX

Modèle	LiuGong (de type humide)
Type différentiel avant	Autobloquant
Type différentiel arrière	835H Classique 848H Autobloquant
Oscillation des essieux	±12°

DIRECTION

Description

Système de direction : direction articulée hydraulique à détection de charge.

Alimentation du système : le débit système de direction est prioritaire à partir d'une pompe à pistons axiaux à détection de charge avec cylindrée variable.

Cylindres de direction : deux cylindres à double effet.

Configuration de la direction	Articulée
Pression de décharge de la direction	18 MPa (2,611 psi)
Cylindres de direction	2
Alésage du cylindre	80 mm (3,2po)
Diamètre des tiges	45 mm (1,8po)
Course	420 mm (1 pi 4po)
Débit maximum	835H 210 L/min (55,5 gal/min) 848H 178,5 L/min (47 gal/min)
Articulation maximale	±40°
Rayon de braquage minimum (sur pneu)	835H 5 410 mm (17 pi 9 po) 848H 5 590 mm (18 pi 4 po)

FREINS

Description

Deux circuits de freinage indépendants, disques hors jante, contrôle précis avec la vanne principale avancée et la pompe à piston

Type de frein de service	Frein à disque humide
Activation des freins de service	Hydraulique
Type de frein de stationnement	Contrôle électronique manuel
Activation du frein de stationnement	Hydraulique

SYSTÈME ÉLECTRIQUE

Description

Système d'avertissement avec système électrique doté d'un voyant d'avertissement central et d'une alarme sonore pour les fonctions suivantes : défaut de moteur grave, faible pression du système de direction, interruption de la communication (panne informatique), faible pression de l'huile moteur, température élevée de l'huile moteur, température élevée de l'air comprimé, faible niveau du liquide de refroidissement, température élevée du liquide de refroidissement, faible pression de l'huile de transmission, température élevée de l'huile de transmission, faible pression des freins, frein de stationnement engagé, échec d'activation des freins, température élevée de l'huile hydraulique.

Tension	24 V
Batteries	2 x 12 V
Capacité des batteries	2 x 120 Ah
Capacité de démarrage à froid, environ	850 A
Capacité de réserve	230 min
Intensité nominale de l'alternateur	1 960 W/70 A
Sortie du moteur du démarreur	4,8 kW (6,4 hp)

CAPACITÉS DE REMPLISSAGE

Réservoir de carburant	835H 190 L (50,2 gal) 848H 245 L (65 gal)
Huile moteur	835H 12 L (3,2 gal) 848H 17 L (4,5 gal)
Système de refroidissement	835H 28 L (7,4 gal) 848H 44 L (12 gal)
Système hydraulique	835H 110 L (29,1 gal) 848H 180 L (48 gal)
Transmission et convertisseur de couple	40 L (10,5 gal)
Essieux, chacun	835H 34 L (9 gal) 848H 36 L (9,5 gal)
Réservoir de FED	19 L (5 gal)

ACOUSTIQUE ET ENVIRONNEMENT

Niveau sonore dans la cabine conforme à la norme ISO 6396-2008/EN ISO 3744-1995	72 dB(A)-- Mode de déplacement
Niveau sonore dans la cabine conforme à la norme ISO 6396-2008/EN ISO 3744-1995	73 dB(A)--Mode de cycle de travail stationnaire
Niveau sonore externe conforme à la norme ISO 6395-2008	102 dB(A)-- Mode de déplacement
Niveau sonore externe conforme à la norme ISO 6395-2008	103 dB(A)--Mode de cycle de travail stationnaire
Ventilation	9,2 m ³ (12 yd ³)
Capacité de chauffage	5,8 kW (7,8 hp)
Climatisation	6 kW (8 hp)

DIMENSIONS

E Garde au sol	835H 325 mm (1 pi 1 po) 848H 366 mm (1 pi 2 po)
G Empattement	835H 2 870 mm (9 pi 5 po) 848H 3 050 mm (10 pi)
H Hauteur de la cabine	835H 3 200 mm (10 pi 6 po) 848H 3 310 mm (10 pi 10 po)
J Surface de roulement	835H 1 855 mm (6 pi 1 po) 848H 2 050 mm (6 pi 9 po)
K Largeur au niveau des pneus	835H 2 300 mm (7 pi 7 po) 848H 2 548 mm (8 pi 4 po)
L Longueur avec godet abaissé	835H 7 115 mm (23 pi 4 po) 848H 7,880 mm (25 pi 10 po)
M Angle de virage, sur les deux côtés	40°
P Angle de départ arrière	28°
R ₁ Rayon de braquage, godet chargé	835H 5 920 mm (19 pi 5 po) 848H 6 120 mm (20 pi 1 po)
R ₂ Rayon de braquage, à l'extérieur des pneus	835H 5 410 mm (17 pi 9 po) 848H 5 590 mm (18 pi 4 po)

PERFORMANCES DU BRAS DE LEVAGE AVEC ACCESSOIRE

Charge de culbutage : droit	835H 9 452 kg (20 882 lb) 848H 11 905 kg (26 246 lb)
Charge de culbutage : - virage complet	835H 7 369 kg (16 246 lb) 848H 10 789 kg (23 786 lb)
Force d'arrachement du godet	835H 100 kN (22 481 lbf) 848H 129 kN (29 000 lbf)
A Hauteur maximale de l'axe d'articulation	835H 3 720 mm (12 pi 3 po) 848H 3 935 mm (12 pi 11 po)
B Hauteur de déversement à hauteur de déchargement maximale	835H 2 800 mm (9 pi 2 po) 848H 2 840 mm (9 pi 4 po)
C Portée de déversement à hauteur de déchargement maximale	835H 1 076 mm (3 pi 6 po) 848H 1 016 mm (3 pi 4 po)
D Profondeur de creusage maximale, niveau du godet	835H 80 mm (3 po) 848H 90 mm (4 po)
S ₁ Rétraction du godet au niveau du sol	45°
S ₂ Rétraction du godet chargé	48°
S ₃ Rétraction du godet à la hauteur maximale	60°
S ₄ Angle de déversement maximum à hauteur maximale	45°

CABINE

Description

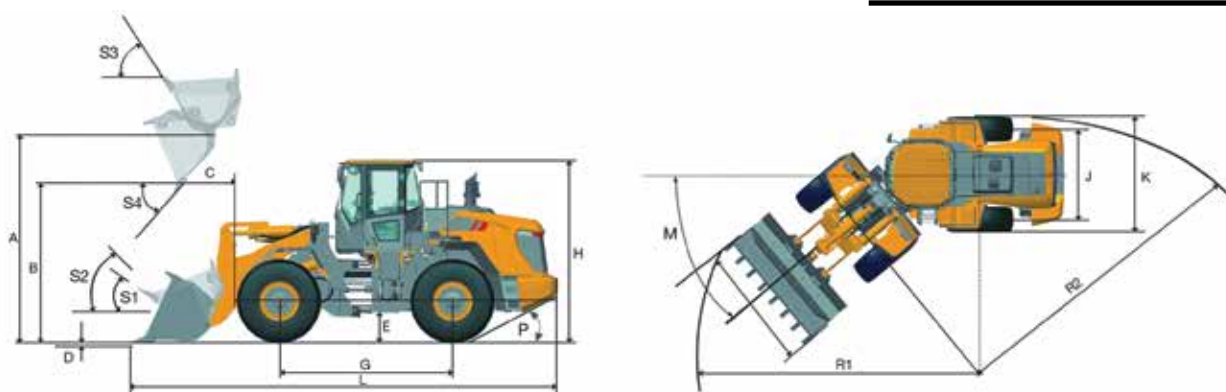
Instrumentation : Toutes les informations essentielles se trouvent principalement sur le panneau central des instruments et au niveau du champ de vision de l'opérateur.

Grand pare-brise avant courbé, caméra arrière et rétroviseurs pour une excellente visibilité.

Colonne de direction réglable, siège à suspension pneumatique, boîtier d'accoudoir et climatisation Denso avec sorties d'air.

Cabine pressurisée avec réduction du bruit à l'intérieur.

La cabine est testée et approuvée selon les normes ROPS (ISO 3471), FOPS (ISO 3449).



PNEUS

Choisir des pneus adaptés à votre machine constitue un avantage concurrentiel essentiel pour obtenir des performances exceptionnelles. Grâce à une collaboration étroite en ingénierie et en développement avec des fournisseurs de renom soigneusement sélectionnés, LiuGong peut proposer une gamme complète de pneus spécialement adaptés aux chargeurs sur pneus.

Code	Application	Motifs	Taille	PR / *	Avec ou sans chambre à air	Largeur, mm (pi/po)	Diamètre total, mm (pi/po)	Profondeur des bandes de roulement, mm (pi/po)	Capacité de charge, 50 km/h / 10 km/h, kg	Capacité de charge, 31,1 mi/h, lb	
L2	<ul style="list-style-type: none"> Lorsqu'une bonne traction est requise, par ex. pour des travaux de nivelage Sur un terrain meuble et boueux sans pierres tranchantes Pour toutes les opérations de chargement/transport 		835H	17,5 – 25	12	TL	445 mm (1 pi 6 po)	1 350 mm (4 pi 5 po)	25 mm (1po)	3 650/6 150	8 047/13 558
			848H	20,5 – 25			520 mm (1 pi 9 po)	1 490 mm (4 pi 11 po)	30 mm (1po)	4 500/6 700	9 921/14 771
			835H	17,5 – 25	16	TL	445 mm (1 pi 6 po)	1 350 mm (4 pi 5 po)	25 mm (1po)	4 250/7 300	9 370/16 093
			848H	20,5 – 25			520 mm (1 pi 9 po)	1 490 mm (4 pi 11 po)	30 mm (1po)	5 450/8 250	12 015/18 188
L3	<ul style="list-style-type: none"> Sur un terrain sablonneux Pour tous les types d'opérations de chargement/transport La bande de roulement L3 n'est pas aussi large que la L2, sa capacité d'autonettoyage est donc inférieure à celle d'un pneu L2. 		835H	17,5 – 25	14	TL	445 mm (1 pi 6 po)	1 350 mm (4 pi 5 po)	26 mm (1po)	3 930/6 700	8 664/14 771
			848H	20,5 – 25			520 mm (1 pi 9 po)	1 490 mm (4 pi 11 po)	30 mm (1po)	5 450/8 250	12 015/18 188
			835H	17,5 – 25	16	TL	445 mm (1 pi 6 po)	1 350 mm (4 pi 5 po)	26 mm (1po)	4 250/7 300	9 370/16 093
			848H	20,5 – 25			520 mm (1 pi 9 po)	1 490 mm (4 pi 11 po)	30 mm (1po)	6 000/9 000	13 228/19 842
			835H	17,5 – 25	20	TL	445 mm (1 pi 6 po)	1 350 mm (4 pi 5 po)	26 mm (1po)	5 000/8 250	11 023/18 188
			848H	20,5 – 25			520 mm (1 pi 9 po)	1 490 mm (4 pi 11 po)	30 mm (1po)	6 700/10 300	14 771/22 708
			835H	17,5 R 25	*	TL	445 mm (1 pi 6 po)	1 350 mm (4 pi 5 po)	29 mm (1po)	7 100/4 125	15 653/9 094
			848H	20,5 R 25			520 mm (1 pi 9 po)	1 492 mm (4 pi 11 po)	32 mm (1po)	7 300/9 500	16 094/20 944
			835H	17,5 R 25	**	TL	445 mm (1 pi 6 po)	1 350 mm (4 pi 5 po)	29 mm (1po)	8 500/5 450	18 739/12 015
			848H	20,5 R 25			520 mm (1 pi 9 po)	1 492 mm (4 pi 11 po)	35 mm (1po)	7 300/1 150	16 094/25 353
L5	<ul style="list-style-type: none"> En cas de matériaux très agressifs nécessitant une protection solide contre les dommages, par ex. dans les carrières et les mines 		835H	17,5 R 25	-	TL	445 mm (1 pi 6 po)	1 415 mm (4 pi 8 po)	64 mm (3po)	7 100, 10 km/h	15 653, 6,2 mi/h
			848H	20,5 R 25			520 mm (1 pi 9 po)	1 530 mm (5 pi)	72 mm (3po)	9 500, 10 km/h	20 944, 6,2 mi/h
			835H	17,5 R 25	**	TL	445 mm (1 pi 6 po)	1 415 mm (4 pi 8 po)	64 mm (3po)	8 500, 10 km/h	8 739, 6,2 mi/h
			848H	20,5 R 25			520 mm (1 pi 9 po)	1 530 mm (5 pi)	72 mm (3po)	11 500, 10 km/h	25 353, 6,2 mi/h

Remarque : La capacité de charge radiale du pneu est indiquée par le nombre d'étoiles (*). Plus il y a d'étoiles et plus la capacité de charge est importante. Pour les dimensions de pneus radiaux mentionnées dans le tableau ci-dessus, 2 étoiles (**) représentent la capacité de charge radiale maximale.

ACCESSOIRES

Les accessoires LiuGong avec attache intégrée ou coupleur rapide garantissent une performance de haute qualité. La conception intégrée de l'ensemble du système permet d'obtenir la solution idéale pour accroître la productivité.

Type	Capacité m³ (yd³)	Largeur mm (pi/po)	Hauteur mm (pi/po)	Profondeur de creusage mm (pi/po)	Hauteur de déversement mm (pi/po)	Portée de déversement mm (pi/po)	Description	Image		
Universel	835H	1,5 m³ (2 yd³)	2 456 mm (8 pi 1 po)	1 100 mm (3 pi 7 po)	80 mm (3po)	2 780 mm (9 pi 1 po)	1 080 mm (3 pi 6 po)	Lame anti-usure avec		
	848H	2,6 m³ (3,4 yd³)	2 900 mm (9 pi 6 po)	1 347 mm (4 pi 5 po)	38 mm (1po)	2 971 mm (9 pi 9 po)	954 mm (3 pi 2 po)	Dents soudées	Universel	Grappin à dents alignées
	835H	1,7 m³ (2,2 yd³)	2 465 mm (8 pi 1 po)	1 175 mm (3 pi 10 po)	80 mm (3po)	2 720 mm (8 pi 11 po)	1 120 mm (3 pi 8 po)	Lame anti-usure avec bord de coupe boulonné et dents boulonnées.		
	848H	2,7 m³ (3,5 yd³)	2 910 mm (9 pi 7 po)	1 300 mm (4 pi 3 po)	71 mm (3po)	2 877 mm (9 pi 5 po)	1 002 mm (3 pi 3 po)	Bord de coupe boulonné, dents boulonnées ; Bord de coupe boulonné et dents boulonnées.		
	835H	1,9 m³ (2,5 yd³)	2 640 mm (8 pi 8 po)	1 220 mm (4 pi 0 po)	80 mm (3po)	2 700 mm (8 pi 10 po)	1 150 mm (3 pi 9 po)	Bord de coupe boulonné ; w		
	848H	3,0 m³ (3,9 yd³)	2 928 mm (9 pi 7 po)	1 352 mm (4 pi 5 po)	70 mm (3 po)	2 862 mm (9 pi 5 po)	1 018 mm (3 pi 4 po)	Dents boulonnées.		
	835H	2,2 m³ (2,9 yd³)	2 537 mm (8 pi 4 po)	1 219 mm (4 pi 0 po)	80 mm (3 po)	2 660 mm (8 pi 9 po)	1 180 mm (3 pi 10 po)	Bord de coupe boulonné ; w		
	848H	3,3 m³ (4,3 yd³)	2 928 mm (9 pi 7 po)	1 392 mm (4 pi 7 po)	70 mm (3 po)	2 791 mm (9 pi 1 po)	1 089 mm (3 pi 8 po)	Dents boulonnées.		
Matériaux légers	835H	2,3 m³ (3,0 yd³)	2 660 mm (8 pi 9 po)	1 070 mm	80 mm (3 po)	2 660 mm (8 pi 9 po)	1 190 mm (3 pi 11 po)	Bord de coupe boulonné.		
	848H	3,5 m³ (4,6 yd³)	2 928 mm (9 pi 7 po)	1 413 mm (4 pi 7 po)	68 mm (3 po)	2 758 mm (9 pi)	1 124 mm (3 pi 8 po)	Bord de coupe boulonné.		
	835H	2,5 m³ (3,3 yd³)	2 716 mm (8 pi 11 po)	1 200 mm (3 pi 11 po)	80 mm (3 po)	2 600 mm	1 220 mm (4 pi)	Bord de coupe boulonné.		
	848H	4,2 m³ (5,5 yd³)	3 168 mm (10 pi 5 po)	1 429 mm (4 pi 8 po)	68 mm (3 po)	2 700 mm (8 pi 10 po)	1 183 mm (3 pi 11 po)	Bord de coupe boulonné ; bord de coupe boulonné et dents soudées.		
	835H	3,0 m³ (3,9 yd³)	2 700 mm (8 pi 10 po)	1 280 mm (4 pi 2 po)	80 mm (3 po)	2 560 mm (8 pi 5 po)	1 255 mm (4 pi 1 po)	Bord de coupe boulonné ; bord de coupe boulonné et dents soudées.		
	848H	5,0 m³ (6,5 yd³)	3 140 mm (10 pi 4 po)	1 501 mm (4 pi 11 po)	38 mm (1 po)	2 624 mm (8 pi 7 po)	1 301 mm (4 pi 3 po)	Bord de coupe boulonné ; bord de coupe boulonné et dents soudées.		
Pierres	835H	1,5 m³ (2 yd³)	2 530 mm (8 pi 4 po)	1 130 mm (3 pi 9 po)	80 mm (3 po)	2 760 mm (9 pi 1 po)	1 060 mm	Lame anti-usure en V.		
	848H	2,5 m³ (3,3 yd³)	2 866 mm (9 pi 5 po)	1 353 mm (4 pi 5 po)	46 mm (1 po)	2 902 mm (9 pi 6 po)	1 012 mm (3 pi 3 po)	Lame anti-usure en V.		
Grappin	835H	Φ 380 mm (1 pi 3 po)	2 120 mm (6 pi 11 po)	1 620 mm (5 pi 4 po)	128 mm (5 po)	2 570 mm (8 pi 5 po)	1 490 mm (4 pi 11 po)	Dents alignées.		
	848H	Φ 1 000 mm (3 pi 3 po)	2 640 mm (8 pi 8 po)	1 732 mm (5 pi 8 po)	65 mm (3 po)	2 442 mm (8 pi)	1 444 mm (4 pi 9 po)	Dents alignées.		
	835H	4125 mm (5 po)	2 300 mm (7 pi 7 po)	1 200 mm (3 pi 11 po)	50 mm (2 po)	2 567 mm (8 pi 5 po)	1 418 mm (4 pi 8 po)	Dents croisées.		
	848H	4350 mm (1 pi 1 po)	2 600 mm	1 520 mm (5 pi)	38 mm (1 po)	2 674 mm (8 pi 9 po)	1 251 mm (4 pi 1 po)	Dents croisées.		

Les équipements en option et standard LiuGong peuvent varier selon les régions. Pour connaître les informations spécifiques à votre région, contactez votre fournisseur LiuGong.

ÉQUIPEMENT STANDARD

MOTEUR

- **835H uniquement** – Perkins 1204F-E44TA, Tier 4 Final/UE niveau IV, refroidisseur air-air, 4 temps.
- **848H uniquement** – moteur Cummins QSB6.7, EPA Tier 4 Final/UE niveau IV, refroidisseur air-air, 6 cylindres, 4 temps.
- Rampe commune à haute pression
- Contrôle des émissions de gaz d'échappement
- Filtre à air CC, filtre de carburant
- **848H uniquement** – Commande intelligente de la puissance (IPC)
- Ventilateur réversible à entraînement hydraulique
- **848H uniquement** – Réchauffeur à grille

TRANSMISSION

- **835H uniquement** – ZF 4WG158 Transmission à changement de vitesse semi-automatique
- **848H uniquement** – ZF 4WG208 Transmission à changement de vitesse semi-automatique
- Fonction de rétrogradage, FNR, F4/R3
- Jauge visuelle de niveau d'huile de transmission
- Filtre à huile secondaire, jauge d'huile
- Capteurs de pression à distance pour diagnostics
- Mode de changement de vitesse automatique par vitesse
- Blocage entre le frein de stationnement et le changement de vitesse

ESSIEU

- **835H uniquement** – Essieux avant humides LiuGong avec différentiels autobloquants
- **848H uniquement** – Essieux avant et arrières humides LiuGong avec différentiels autobloquants
- Système de frein de service à disque humide
- Service secondaire du frein de stationnement

SYSTÈME HYDRAULIQUE

- **835H uniquement** – Pompes à simple piston à détection de charge hydraulique avec cylindrée variable
- **848H uniquement** – Pompes à deux pistons à détection de charge hydraulique avec cylindrée variable

- Troisième vanne et conduites à usages multiples
- Un seul levier de commande
- Déblocage de la flèche, automatique
- Positionneur de godet, automatique
- Bouchon sur l'orifice du godet et du vérin de flèche pour vérifier la pression
- Système d'abaissement d'urgence de la flèche via l'accumulateur du pilote

SYSTÈME DE DIRECTION

- Système de détection de charge avec amplification du débit et hiérarchisation de la direction
- Système de direction auxiliaire

PNEU ET JANTE

- **835H uniquement** – pneu diagonal 17,5-25/L3
- **848H uniquement** – pneu diagonal 20,5-25/L3
- Garde-boue complet

CADRE DU CHÂSSIS

- Disposition spacieuse de l'articulation centrale avec support conique
- Barre de verrouillage de l'articulation
- Attelage de remorque
- Amortisseur en caoutchouc de l'articulation

TRINGLERIE ET ACCESSOIRES

- Tringlerie de cinématique en Z

SYSTÈME ÉLECTRIQUE

- Deux lumières avant avec faisceau haut/bas
- Quatre phares avant sur le sommet de la cabine
- Quatre phares arrière sur le sommet de la cabine
- Clignotants
- Batteries, sans entretien
- Briquet à cigarette, prise d'alimentation 24 V
- Klaxon électrique
- Essuie-glace avant et arrière
- Compartiment du dispositif électronique
- Avertisseur de recul
- Radio/lecteur avec port USB
- Voyant d'avertissement de marche arrière, automatique
- Balise rotative
- Support et feux de plaque d'immatriculation

GRUPE DE JAUGES

- Température du liquide de refroidissement
- Température de l'huile de transmission
- Niveau de carburant
- Horloge
- Tension
- Pression d'huile de freins

GRUPE DE VOYANTS

- Réchauffeur de l'admission d'air
- Chargeur de batterie
- Activation du frein de stationnement
- Arrêt d'urgence de la machine
- Arrêt
- Entretien du moteur
- Allumage des lumières
- Démarreur du moteur en fonctionnement
- Faisceau de la lumière avant

CABINE

- Cabine homologuée FOPS (ISO 3449) et ROPS (ISO 3471)
- Siège : suspension mécanique avec ceinture de sécurité à 3 po
- Colonne de direction réglable dans 4 positions
- Grand pare-brise avant courbé
- Montants de cabine en caoutchouc
- Filtre à air frais de la cabine
- Un rétroviseur interne et deux rétroviseurs externes
- Affichage de la caméra arrière
- Climatiseur
- Support de glacière
- Un porte-boisson
- Allume-cigare
- Dégivreur du pare-brise arrière de la cabine
- Pare-soleils
- Extincteur

AUTRES

- Lubrification centrale manuelle
- Cale

ÉQUIPEMENT EN OPTION

MOTEUR

- Aide au démarrage à froid

TRANSMISSION

- **835H uniquement** – ZF 4WG160 Transmission à changement de vitesse entièrement automatique
- **848H uniquement** – ZF 5WG190 Transmission à changement de vitesse entièrement automatique

ESSIEU

- **835H uniquement** – Essieux avant humides LiuGong sans différentiels autobloquants
- **848H uniquement** – Essieux avant et arrière humides LiuGong sans différentiels autobloquants

SYSTÈME HYDRAULIQUE

- Suspension

PNEU ET JANTE

- Voir options de pneus
- Garde-boue normal
- Chaîne de protection des pneus

CABINE

- Siège à suspension pneumatique chauffé
- Rétroviseurs externes chauffés
- Appareil de dépolluissage de la cabine
- Rideau pare-soleil de pare-brise avant (doit être monté en usine)

TRINGLERIE ET ACCESSOIRES

- Attache rapide
- Contrepoids supplémentaire
- Tringlerie à hauteur élevée/très élevée
- Lame anti-usure et dents boulonnées
- Godet pour pierres
- Grappin avec dents alignées ou croisées
- Fourche
- Lame de déneigement

AUTRES

- Lubrification centrale automatique
- Balance (balance de charge électrique)
- Barrière de protection du capot



Guangxi LiuGong Machinery Co., Ltd.
N° 1 Liutai Road, Liuzhou, Guangxi 545007,
République Populaire de Chine
Tél. : +86 772 388 6124 E-mail : overseas@liugong.com
www.liugong.com

Aimez-nous et suivez-nous :



LG-PB-835H/848H-24-15122020-FRE

Les logos LiuGong contenus dans le présent document, y compris, mais sans s'y limiter, les marques verbales, les marques figuratives, les marques constituées de lettres de l'alphabet et les marques combinées, telles que les marques déposées de Guangxi LiuGong Group Co., Ltd., sont utilisés par Guangxi LiuGong Machinery Co., Ltd. avec une autorisation légale et ne peuvent être utilisés sans autorisation. Les spécifications et les conceptions peuvent être modifiées sans préavis. Les illustrations et les images peuvent inclure des équipements en option et ne pas inclure la totalité des équipements standard. Les équipements et les options varient selon la disponibilité régionale.